

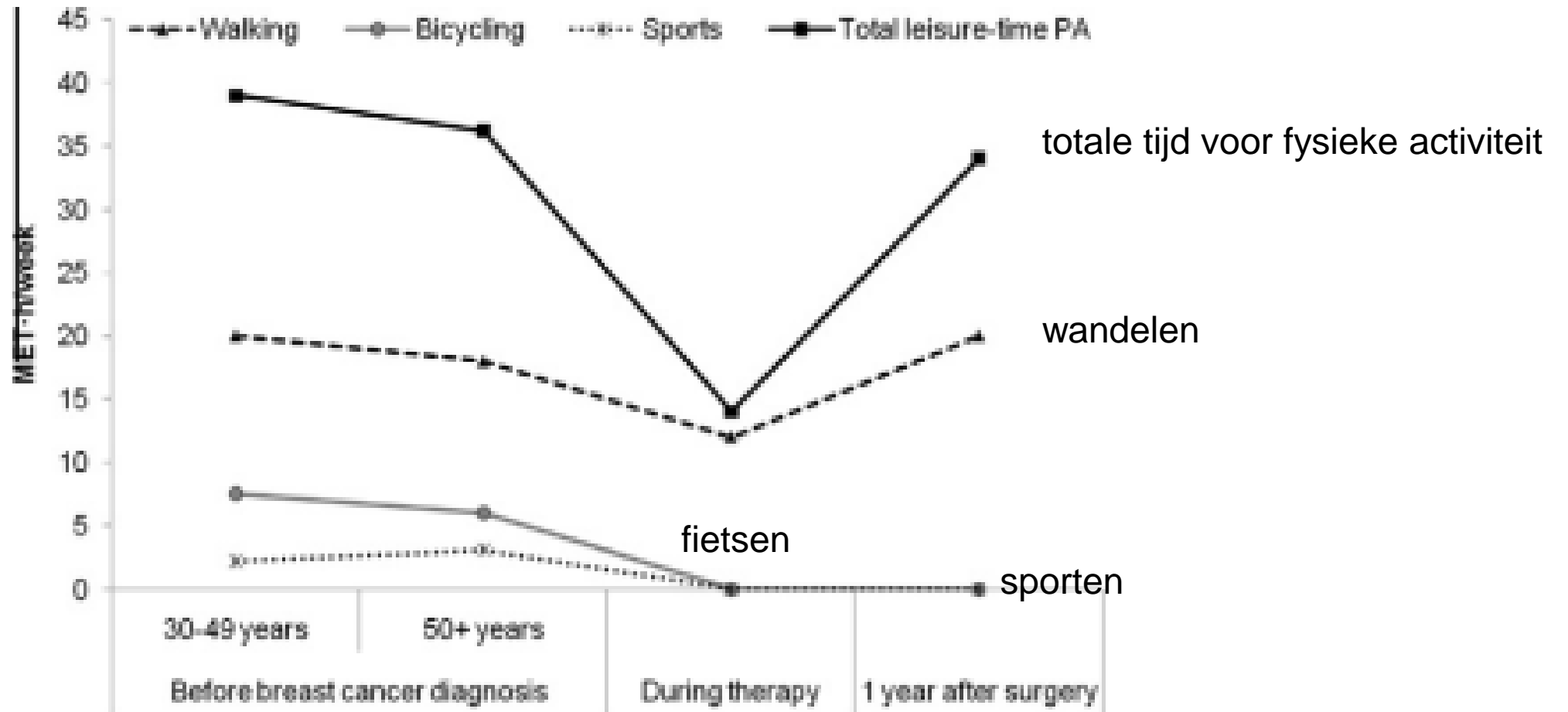


**'Kom in beweging!'**  
**Over de stimulerende rol van de**  
**adviserend arts bij werkhervatting**  
**als hefboom tot herstel van kanker**

**Dr. Christophe Heylbroeck**  
**Adviserend Arts CM**  
**03-10-2022**

- §1 De adviserend artsen hebben als opdracht:
  1. De sociaal verzekerden **advies, informatie en sociale begeleiding** te verlenen op het gebied van de terugbetaling van geneeskundige verzorging.
  2. De **zorgverleners** te informeren.
  3. De **arbeidsongeschiktheid** v/d verzekerden te controleren.
  4. De terugbetalingsvoorwaarden van **bepaalde geneeskundige verstrekkingen** te controleren, ...
  5. Toe te zien op **de socioprofessionele reïntegratie** v/d arbeidsongeschikte verzekerden.

# Fysieke activiteit gedurende kanker.



Bron: Huy et al., 2012

# Fysieke activiteit tijdens behandeling?



- ALGEMEEN: conditie -> spierkracht -> **vermoeidheid**  
(fysiek/psychisch/psychosociaal)
- Fysieke activiteit tijdens behandeling
  - Veilig
  - Niet-farmaceutisch
  - Kosteneffectief
- Gezondheidsvoordelen:
  - Symptomen
  - Nevenwerkingen van de behandeling.
- Minder symptomen + minder nevenwerkingen + fitter = **SNELLER AAN HET WERK**
- **BIJKOMEND: ACTIEVE COPINGSTRATEGIE** (+sociaal luik + groepseffect)

	Aerobic Exercise	Resistance exercise	Strength exercise	Weight and Impact Exercise	Balance Exercise	Flexibility and Relaxation Exercise	References
<b>PHYSICAL ASPECTS</b>							
Bone Loss and disease		✓		✓			[11, 15]
Muscle and fat mass imbalance	✓		✓				[34, 35, 38]
Cachexia	✓	✓					[59, 60, 64]
Peripheral neuropathy			✓		✓		[91, 92]
Lymphedema		✓					[99]
<b>PSYCHO-PHYSICAL ASPECTS</b>							
Pain	✓						[132]
Fatigue	✓	✓	✓			✓	[135, 151]
Sleep disorders	✓					✓	[163, 181]
<b>PSYCHOLOGICAL ASPECTS</b>							
Depression, anxiety	✓						[217]
Quality of life	✓	✓	✓			✓	[230, 232]
Self Esteem		✓					[237]

# Fysieke activiteit na behandeling



- Oncorevalidatie: multidisciplinair
- Nadien? Motivatie?
- Toegankelijkheid sport na kanker voor de zwaksten (armoede)?
  - Belangrijk individueel en sociaal
  - Extra incentives nodig + inzetten op netwerk (OKRA-SAMANA-SPORTCLUBS-...) – subsidies?
  - Mutualiteiten: belangrijke maatschappelijke rol
- **COMPLEMENTAIR = WERKHERVATTING!**

# Wat met werkhervatting na kankerbehandeling?

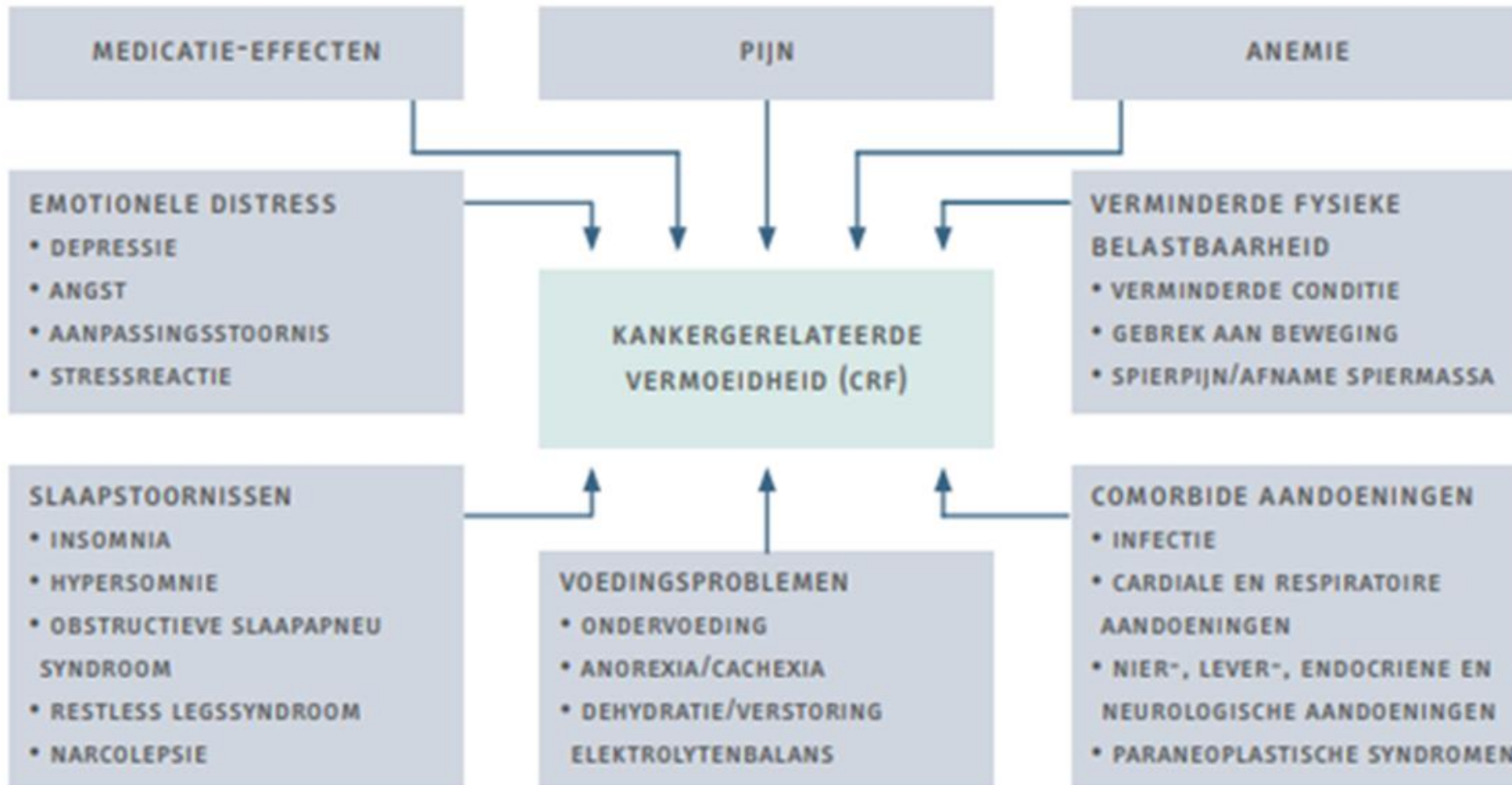
# Kankergerelateerde vermoeidheid



- Vermoeidheid =
  - een subjectieve gewaarwording na fysieke activiteiten en/of psychische stress
  - opgelost met slaap en rust
- Kankergerelateerde vermoeidheid =
  - meer intens en frequent
  - niet proportioneel met recente activiteit
  - niet opgelost met slaap en rust
  - interfereert met het dagelijks functioneren
  - multidimensionaal (fysiek, cognitief, emotioneel)



# Oorzaken



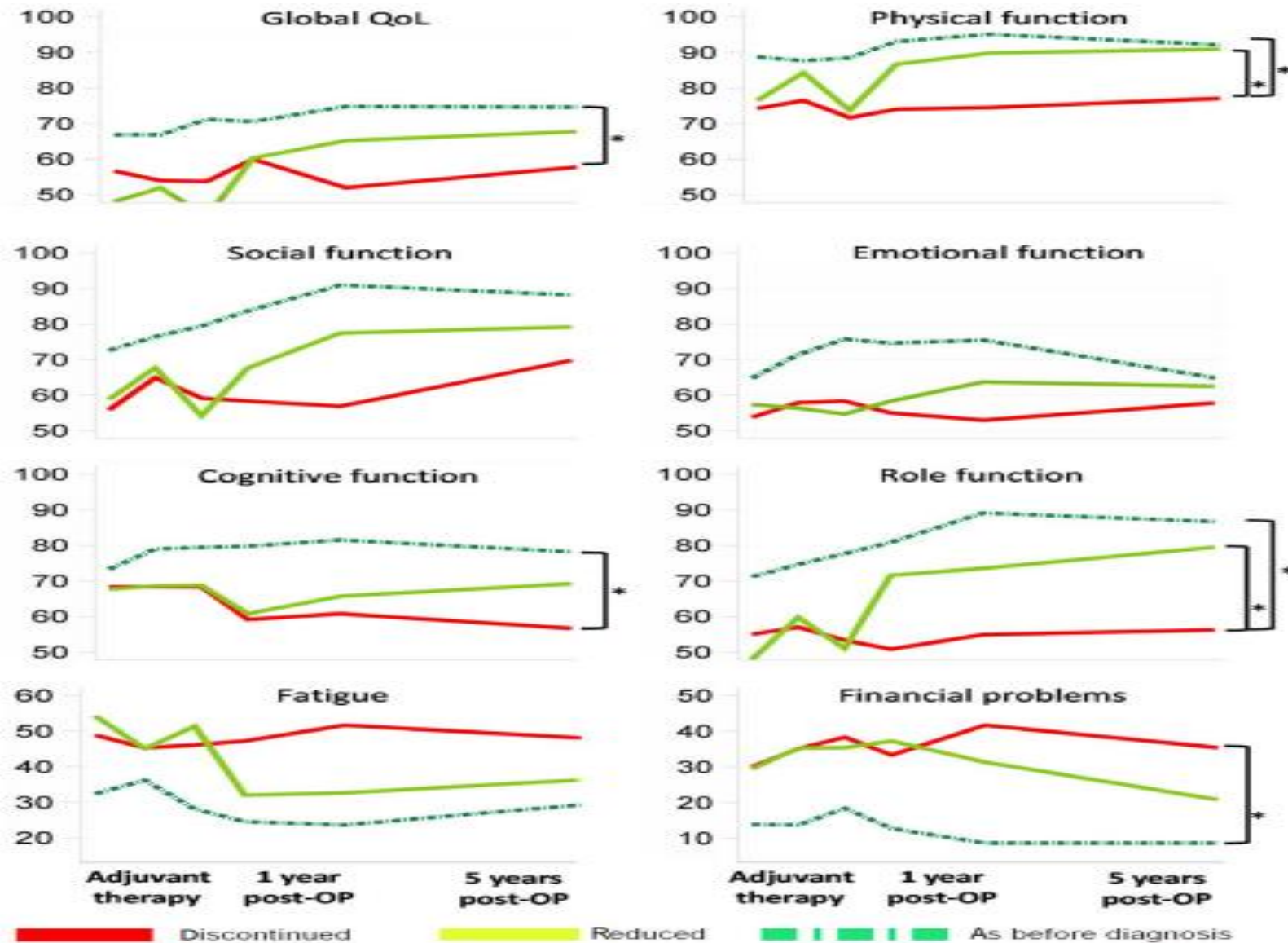
Bron: ADOC Richtlijn Kanker en Werk, NVAB, 2019/NCCN, 2015)

# Kankergerelateerde vermoeidheid



- = de voornaamste belemmering voor werkhervatting.
- Timeframe +/- 1,5 jaar.
- Na 2-5 jaar (zeker na 5 jaar)
  - = chronische vermoeidheid
  - = daling QoL
  - = slechter functioneren + meer symptomen (angst en depressie)
  - = vermindering arbeidscapaciteit
  - = langdurige arbeidsongeschiktheid

# Aspecten betreffende Quality of Life (QoL) in de loop van de tijd volgens werkstatus



# Mogelijkheden re-integratie binnen de ziekteverzekering



- Contract: +/- arbeidsarts
  - Toelating door adviserend arts
- Geen contract: adviserend arts/TNWC
  - Toegelaten activiteiten
  - Vrijwilligerswerk
  - Samenwerkingsovereenkomst met VDAB/GTB
  - Klassieke herscholing (RIZIV)



- Onder andere:

**BTOM** (bijzondere tewerkstellingsondersteunende maatregelen)

**VOP** (Vlaamse ondersteuningspremie)

Niet volledig het domein van de adviserend arts,  
maar je kan het mee aanraden, initiëren.

- Stakeholders: werkgever, werknemer, behandelende artsen, adviserende artsen en arbeidsartsen.
- Belgische ziektewet: gericht op bescherming en compensatie van de patiënt. (i.t.t. Nederland)
- Goede balans tussen activatie en bescherming nodig.
- Principe van een vroegtijdige terugkeer naar het werk **VOOR** volledige genezing moet aanvaard worden!

- START MOVING!
- TIME TO EXERCISE!
  - KEEP MOVING!



- START WORKING!
- KEEP WORKING!

